



# ShopLive

**Find what you love.**  
**Wherever you are,**  
**anytime.**



ShopLive

# Hoy en día, la forma de comprar ha cambiado:



Google Maps  
para localizar  
tiendas



Pinterest y  
Instagram para  
ver tendencias



Tik Tok y Youtube  
para ver videos  
entretenidos

**6/10**

usuarios prefieren ver  
un producto antes  
de adquirirlo

**82%**

del tráfico web  
consumido es en  
formato video

**83%**

de los usuarios  
descubren nuevos  
productos gracias a  
las redes sociales.

**45%**

de los usuarios deja de  
seguir una cuenta por  
la mala calidad de su  
contenido.

**80%**

de los usuarios  
investigan en internet  
antes de efectuar una  
compra.



es la primera red social que conecta tiendas y consumidores, donde descubrir de forma fácil y divertida productos, novedades y promociones a través de contenido video.

# Hemos puesto todo en un cocktail, y...



## Formato video:

- Los usuarios pueden ver los **directos** lanzados por las tiendas interactuar con el vendedor.
- Pueden entretenerse con **videos** de las **promociones** activas para saber más sobre ellas.



## Mapa interactivo:

- Los usuarios encuentran los productos que buscan gracias al **buscador**.
- O localizan productos y tiendas favoritas cerca suyo gracias al **mapa**.



## Perfil de tienda:

- Siguen a sus **tiendas** favoritas y descubren lo que tienen.
- **Visitan** la tienda de forma digital y contactan con ella a través del perfil.

**El World Mobile  
Congress y una gran  
campaña de  
lanzamiento.**

## **Lanzamos el 28 de Febrero. ¡Te queremos a ti!**

- **Stand** en la World Mobile Week.
- **Merchandising** para los visitantes + **acciones para que se descarguen el app**, naveguen y acudan a las tiendas.
- **Social Media Ads**: campaña a través de instagram y facebook
- **Influencer Marketing**: contando con la difusión en redes por parte de influencers del mundo retail en Barcelona.
- Marketing de **guerrilla** por las calles de Barcelona.
- Otras acciones que nos ayuden a ganar visibilidad.

## ¿Y los objetivos de la campaña?

- Ganar muchas **descargas**.
- Adquirir **usuarios** y navegación dentro del app
- Mayor **visibilidad** para las tiendas que se hayan apuntado
- Incremento de la **afluencia** en las mismas.

**¿Por qué eres importante?**

**¿El coste?**

¡0€!

**¿Tiempo invertido?**

¡3 minutos!

**¿El beneficio?**

¡Montones! Formarás parte de la gran campaña y serás visible ante todos los usuarios.

**Cuantas más tiendas se hayan registrado en la plataforma, más usuarios atraeremos.  
¡Es un reto común!**

# Pero esto no se acaba así.



## Campañas constantes.

Desde ShopLive seguiremos **publicitando** la plataforma y sus tiendas de forma **proactiva**.



## Recursos para tiendas.

Siempre os guiaremos en **cómo crear promociones, videos** y participar en las campañas, ofreciendo soporte 24x7.



## ¡Todo por el reto!

Recursos y campañas serán totalmente **gratuitos** para todas las tiendas de ShopLive.



# Hay gente que está arrasando en redes. ¡Te enseñaremos cómo hacerlo!

Desde ShopLive os queremos cuidar. ¿Cómo tener acceso a todos los recursos?



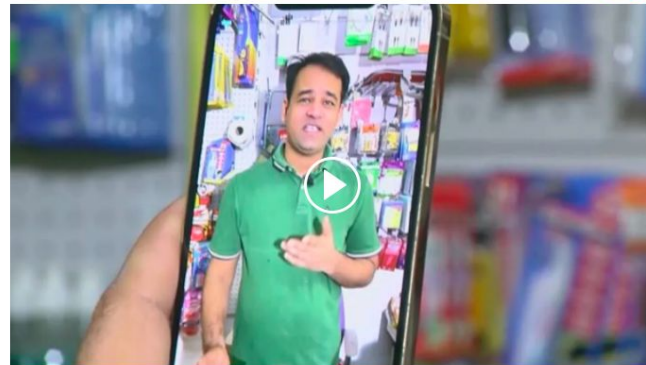
Inscribirse a la **newsletter** y leer los correos semanales. Cada vez compartiremos recursos para aprender a utilizar la aplicación y crear contenido video original.



Si no eres de correos, también está el canal **Telegram** para tiendas en ShopLive.

Rustem, el dependiente de un supermercado de Barcelona con siete millones de 'me gusta' en TikTok

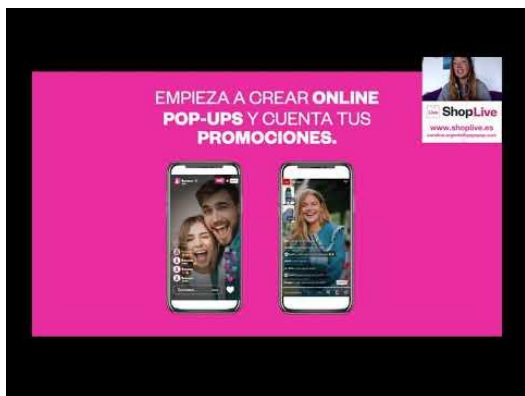
David Expósito · Barcelona  
13/06/2021 · 19:16h.



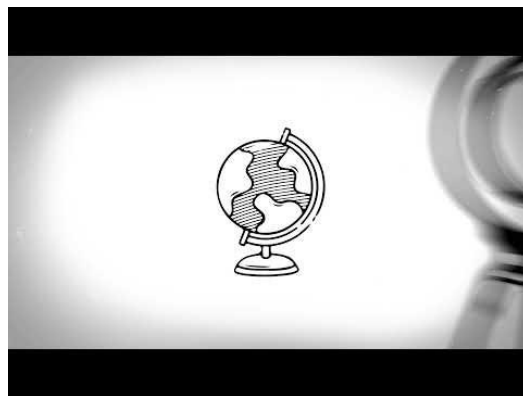
Rustem, en el interior del Súper Pim Pam de la calle Girona, en Barcelona. NIUS

Rustem se dio a conocer en una red social y ahora tiene largas colas en su tienda. ¡Tu también puedes convertirte en el próximo Rustem!

# Todo lo que necesitas, aquí. ¡Empieza con unos vídeos!

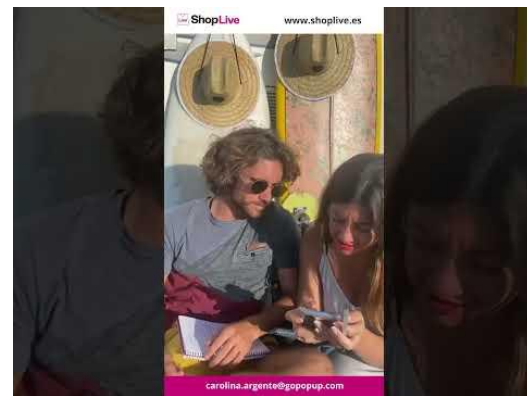


Por qué y cómo nace ShopLive. ¡Únete al reto!



Nuestro video promocional de ShopLive. ¡Os contamos como funciona!

[Versión Catalá](#)



Carol y Inda os enseñan cómo crear un perfil de tienda en la plataforma.

# Estamos con vosotros.

## ¡Recursos y ayuda en todo momento!



Apúntate [aquí](#) a la newsletter de ShopLive y no olvides buscarla en tu bandeja de entrada.



Para inscribirte en el canal Telegram, solo tienes que hacer click [aquí](#)



Tenemos canal en Instagram. Búscanos como [@shoplive\\_app](#)



[Aquí](#) lo explicamos todo otra vez, por si quieres.



Y sobretodo, para crear tu perfil de tienda, [empieza por aquí.](#)

# Y ahora, os toca.

- ★ **10 de Febrero.** Fecha para crear perfiles de tienda en [www.shoplive.es](http://www.shoplive.es) y poder formar parte de la gran campaña promocional.
- ★ **3 minutos.** El tiempo necesario para registrarse en ShopLive.

**¿Te unes a nosotros?**

**Para dudas y recursos, consulta la siguientes páginas o contacta**

**[carolina.argente@gopopup.com](mailto:carolina.argente@gopopup.com)**